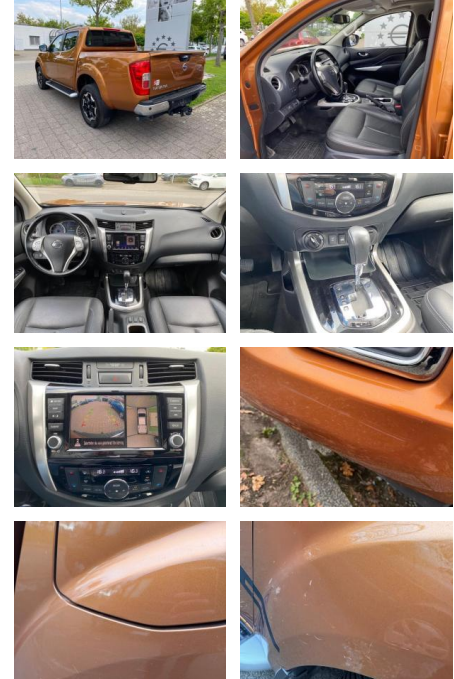




## Nissan NP300 4x4 2.3 dCi King Cab

AK78-AK2412-1016291



Erstzulassung:	Kilometer:	Farbe:	Leistung:	Kraftstoffart:
29.11.2019	100.500		120 kW / 163 PS	Diesel

PREIS	FINANZIERUNGSBEISPIEL	
<b>29.830 €</b>	Laufzeit: 72 Monate Basis-Finanzierung:* Mtl. Rate: Zielraten-Finanzierung:** <b>194 €</b>	* Basisfinanzierung: Anzahlung: 7.458 Euro, Laufzeit: 72 Monate, Nettodarlehen: 22.373 Euro, Gesamtbetrag: 32.710 Euro, Zinssätze: 4.21% Sollz. (gebunden), 4.29% eff. ** Zielratenfinanzierung: Anzahlung: 7.458 Euro, Laufzeit: 72 Monate, Nettodarlehen: 22.373 Euro, Zielrate: 14.915 Euro, Gesamtbetrag: 33.830 Euro, Zinssätze: 4.21% Sollz. (gebunden), 4.29% eff., Vermittlung für: Santander Consumer Bank Repräsentatives Beispiel gem. § 17 Abs. 4 PAngV. Diese Finanzierungsangebote sind Beispiele. Gerne ermitteln wir für Sie Ihr individuelles Angebot.

## Ausstattung

### Sicherheit

- Anti-Blockiersystem ABS
- elektronische Stabilitätskontrolle (ESP / DSP)
- Geschwindigkeitsregelung (Tempomat)
- Allrad
- Anti-Blockier-System (ABS)
- Elektron. Stabilitäts-Programm (ESP)
- Antriebsart: Allradantrieb

### Multimedia

- Radio
- CD Radio
- MP3 Anschluss
- Audiosystem: Radio mit CD- und MP3-Player
- Freisprechanlage Bluetooth
- USB-Schnittstelle

### Komfort

- Front-, Seiten- und weitere Airbags

- Zentralverriegelung
- Bordcomputer
- Fahrer-Informations-System (FIS) mit Farbdisplay
- Zentralverriegelung mit Fernbedienung

### Interieur

- Multifunktionslenkrad
- el. Fensterheber
- Armlehne vorne
- Sitzheizung
- Audiobedienung am Lenkrad
- Mittelarmlehne vorn
- Sitzheizung vorn
- Fensterheber elektrisch vorn

### Exterieur

- Tagfahrlicht
- Geschwindigkeitsregelung (Tempomat)
- Tagfahrlicht
- Geschwindigkeits-Regelanlage (Tempomat)



**STÄNDIG ÜBER 15.000 FAHRZEUGE IM BESTAND!**