



Ihr Ansprechpartner

Frau Sybille Kämmer

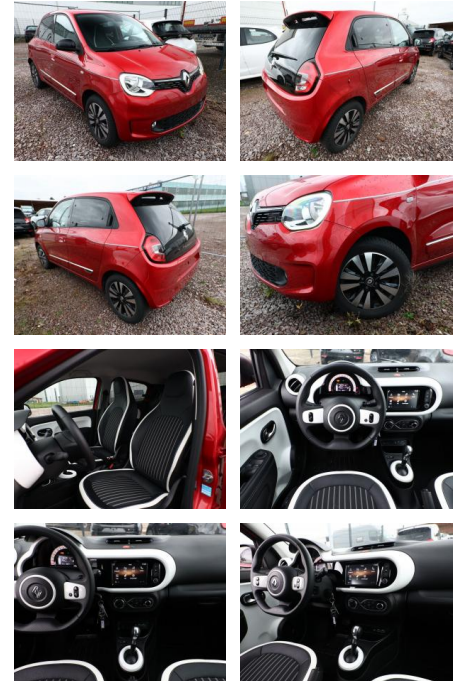
E-Mail: verkauf@autocenter-gehrmann.de

Telefon: 03672 411152

Autocenter Gehrman GmbH
 Weimarerische Straße 16 - 07407 Rudolstadt - Tel.: 03672 / 411152

Renault Twingo E-Tech Techno SHZ Temp 15Z

AT27-GW-AGRA2023 Anbotsnr.:



Erstzulassung:	Kilometer:	Farbe:	Leistung:	Kraftstoffart:
21.08.2023	9.998	Rot	60 kW / 82 PS	Elektro

PREIS
14.800 €

FINANZIERUNGSBEISPIEL

Laufzeit: 72 Monate Anzahlung: 25 %
 Basis-Finanzierung:* Mtl. Rate:
 Zielraten-Finanzierung:** Mtl. Rate: **96 €**

* Basisfinanzierung: Anzahlung: 3.700 Euro, Laufzeit: 72 Monate, Nettodarlehen: 11.100 Euro, Gesamtbetrag: 16.229 Euro, Zinssätze: 4.21% Sollz. (gebunden), 4.29% eff.
 ** Zielratenfinanzierung: Anzahlung: 3.700 Euro, Laufzeit: 72 Monate, Nettodarlehen: 11.100 Euro, Zielrate: 7.400 Euro, Gesamtbetrag: 16.784 Euro, Zinssätze: 4.21% Sollz. (gebunden), 4.29% eff.,

Vermittlung für: Santander Consumer Bank
 Repräsentatives Beispiel gem. § 17 Abs. 4 PAngV. Diese Finanzierungsangebote sind Beispiele. Gerne ermitteln wir für Sie Ihr individuelles Angebot.

Ausstattung

Sicherheit

- Anti-Blockiersystem ABS
- Antischlupfregelung ASC+T
- elektronische Stabilitätskontrolle (ESP / DSP)
- Servolenkung
- Regensensor
- Wegfahrsperre
- Kindersitzbefestigung

Multimedia

- Radio
- MP3 Anschluss
- Bluetooth

Komfort

- Zentralverriegelung
- Bordcomputer

Interieur

- Multifunktionslenkrad

- el. Fensterheber
- Sitzheizung

Exterieur

- Leichtmetallfelgen
- metallic
- Nebelscheinwerfer

Weiteres

- Lichtsensor
- elektrische Aussenspiegel
- Nichtraucher
- Audio-/Radio-Fernbedienung am Lenkrad
- Freisprecheinrichtung (Bluetooth) mit Sprachsteuerung
- Gepäckraumabdeckung
- Gurtwarnanlage
- Heckscheibe heizbar
- LM-Felgen 15"
- Navigation in Verbindung mit dem Smartphone (über Apple Carplay /

- Radioempfang digital (DAB+)
- Reifen hinten 185/60 R15
- Reifen vorn 165/65 R15
- Sitzheizung vorn
- Smartphone-Integration (Apple CarPlay & Android Auto)
- Subwoofer
- Touchscreen (7
- 0 Zoll)
- USB-Anschluss inkl. AUX-IN-Anschluss (Plug & Music)
- Ablagefach Türverkleidung hinten
- Ablagefach unter Rücksitzbank
- Elektromotor 60 kW (cont. 31 kW)
- Gurtstraffer
- Heckspoiler
- Karosserie: 5-türig
- Kopfstützen hinten
- Kopfstützen integriert
- Lenksäule (Lenkrad) höhenverstellbar
- Mittelkonsole mit Ablagefach



STÄNDIG ÜBER 15.000 FAHRZEUGE IM BESTAND!