



Ihr Ansprechpartner

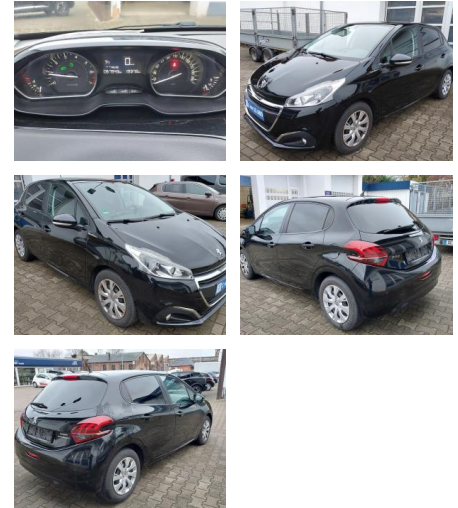
**Herr Mike Gehrman**

E-Mail: [verkauf@autocenter-gehrman.de](mailto:verkauf@autocenter-gehrman.de)  
 Telefon: 03672 411152

Autocenter Gehrman GmbH  
 Weimarerische Straße 16 - 07407 Rudolstadt - Tel.: 03672 / 411152

## Peugeot 208 1.0 PureTech 68 Active (EURO 6)

AK78-AK2412-1075061r.: 1075061r.



| Erstzulassung: | Kilometer: | Farbe:  | Leistung:     | Kraftstoffart: |
|----------------|------------|---------|---------------|----------------|
| 26.05.2016     | 67.960     | Schwarz | 50 kW / 68 PS | Benzin         |

**PREIS**  
**8.160 €**

### FINANZIERUNGSBEISPIEL

Laufzeit: 72 Monate      Anzahlung: 25 %  
 Basis-Finanzierung:\*      Mtl. Rate:  
 Zielraten-Finanzierung:\*\*      Mtl. Rate: **53 €**

\* Basisfinanzierung: Anzahlung: 2.040 Euro, Laufzeit: 72 Monate, Nettodarlehen: 6.120 Euro, Gesamtbetrag: 8.948 Euro, Zinssätze: 4.21% Sollz. (gebunden), 4.29% eff.  
 \*\* Zielratenfinanzierung: Anzahlung: 2.040 Euro, Laufzeit: 72 Monate, Nettodarlehen: 6.120 Euro, Zielrate: 4.080 Euro, Gesamtbetrag: 9.254 Euro, Zinssätze: 4.21% Sollz. (gebunden), 4.29% eff.,

Vermittlung für: Santander Consumer Bank  
 Repräsentatives Beispiel gem. § 17 Abs. 4 PAngV. Diese Finanzierungsangebote sind Beispiele. Gerne ermitteln wir für Sie Ihr individuelles Angebot.

## Ausstattung

### Sicherheit

- PDC Park Distance Control hinten
- Anti-Blockiersystem ABS
- elektronische Stabilitätskontrolle (ESP / DSP)
- Servolenkung
- Geschwindigkeitsregelung (Tempomat)
- Wegfahrsperre
- Kindersitzbefestigung
- Wegfahrsperre
- Isofix-Aufnahmen für Kindersitz
- Anti-Blockier-System (ABS)
- Servolenkung elektronisch gesteuert
- Elektron. Stabilitäts-Programm (ESP. Bosch)

### Multimedia

- WIP-Bluetooth

### Komfort

- Front-, Seiten- und weitere Airbags

- Zentralverriegelung
- Bordcomputer
- Bordcomputer
- Zentralverriegelung inkl. Türverriegelung automatisch

### Interieur

- Durchladesystem
- el. Fensterheber
- Klimaanlage
- Rücksitzlehne geteilt/klappbar
- Fensterheber elektr. vorn. links mit Einklemmschutz

### Exterieur

- Tagfahrlicht
- Geschwindigkeitsregelung (Tempomat)
- Nebelscheinwerfer
- Tagfahrlicht LED
- Geschwindigkeits-Regelanlage (Tempomat) inkl. Geschwindigkeits-Begrenzeranlage

- Metallic-Lackierung



**STÄNDIG ÜBER 15.000 FAHRZEUGE IM BESTAND!**