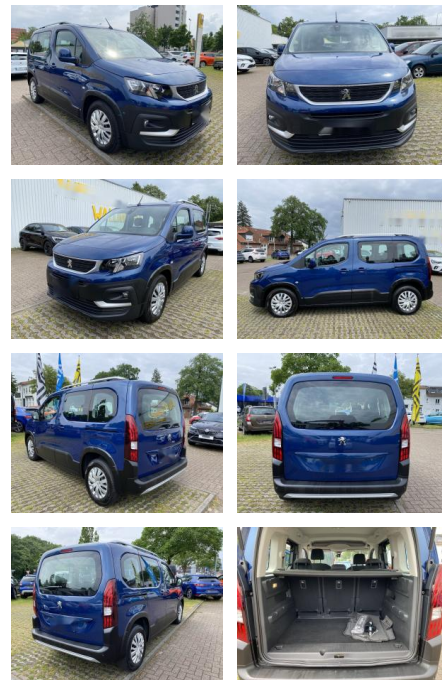




Peugeot Rifter Active L1

WS04-536276 Angebotsnr.:



| Erstzulassung: | Kilometer: | Farbe: | Leistung: | Kraftstoffart: |
|----------------|------------|---------|----------------|----------------|
| 25.04.2019 | 105.631 | Diverse | 96 kW / 131 PS | Diesel |

PREIS
19.730 €

FINANZIERUNGSBEISPIEL
 Laufzeit: 72 Monate Anzahlung: 25 %
 Basis-Finanzierung:* Mtl. Rate:
 Zielraten-Finanzierung:** **128 €**

* Basisfinanzierung: Anzahlung: 4.933 Euro, Laufzeit: 72 Monate, Nettodarlehen: 14.798 Euro, Gesamtbetrag: 21.635 Euro, Zinssätze: 4.21% Sollz. (gebunden), 4.29% eff.
 ** Zielratenfinanzierung: Anzahlung: 4.933 Euro, Laufzeit: 72 Monate, Nettodarlehen: 14.798 Euro, Zielrate: 9.865 Euro, Gesamtbetrag: 22.376 Euro, Zinssätze: 4.21% Sollz. (gebunden), 4.29% eff.,

Vermittlung für: Santander Consumer Bank
 Repräsentatives Beispiel gem. § 17 Abs. 4 PAngV. Diese Finanzierungsangebote sind Beispiele. Gerne ermitteln wir für Sie Ihr individuelles Angebot.

Ausstattung

Sicherheit

- Notbremsassistent
- Notrufsystem
- Reifendruckkontrollsystem
- Spurhalteassistent

Multimedia

- USB
- Verkehrszeichenerkennung

Komfort

- Berganfahrassistent
- Lederlenkrad
- * Außenspiegel beheizbar *
- Außenspiegel elektr. * Bordcomputer *
- Einparkhilfe (PDC) Sensoren hinten *
- Klimaanlage * Lederlenkrad * Lenksäule einstellbar * Mittelarmlehne *
- Nichtraucherfahrzeug * Sitzheizung *
- Sitzheizung Vordersitze * Tempomat *
- Zentralverriegelung *

- Finanzierung oder Leasing möglich. *
- Eine riesen Auswahl weiterer Angebote finden Sie auf unseren Internetseiten. *
- Den genauen Ausstattungsumfang erhalten Sie von unserem Verkaufspersonal
- bitte kontaktieren Sie uns. *
- Änderungen
- Irrtü

Weiteres

- Diesel
- Start Stop Automatik
-



STÄNDIG ÜBER 15.000 FAHRZEUGE IM BESTAND!