



Ihr Ansprechpartner

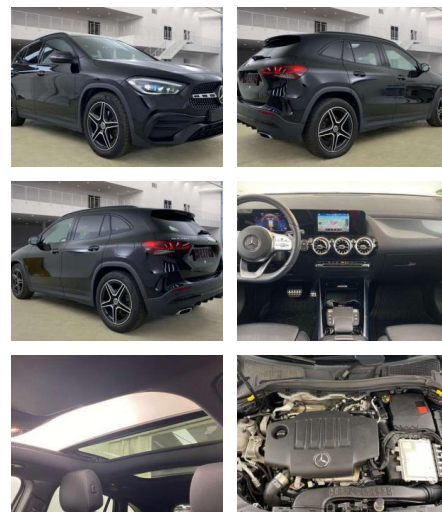
Frau Sybille Kämmer

E-Mail: verkauf@autocenter-gehrmann.de
Telefon: 03672 411152

Autocenter Gehrman GmbH
Weimarische Straße 16 - 07407 Rudolstadt - Tel.: 03672 / 411152

Mercedes-Benz GLA 200 D AMG LINE

CC03-8317 **Angebotsnr.:**



Erstzulassung:	Kilometer:	Farbe:	Leistung:	Kraftstoffart:	Verbr. komb.	CO2-Emission	CO2-Klasse (WLTP)
01.09.2020	41.272	Schwarz	110 kW / 150 PS	Benzin	4,6 l/100km	121 g/km	D

PREIS
37.500 €

FINANZIERUNGSBEISPIEL
Laufzeit: 72 Monate Anzahlung: 25 %
Basis-Finanzierung:* Mtl. Rate:
Zielraten-Finanzierung:** **244 €**

* Basisfinanzierung: Anzahlung: 9.375 Euro, Laufzeit: 72 Monate, Nettodarlehen: 28.125 Euro, Gesamtbetrag: 41.120 Euro, Zinssätze: 4.21% Sollz. (gebunden), 4.29% eff.
** Zielratenfinanzierung: Anzahlung: 9.375 Euro, Laufzeit: 72 Monate, Nettodarlehen: 28.125 Euro, Zielrate: 18.750 Euro, Gesamtbetrag: 42.527 Euro, Zinssätze: 4.21% Sollz. (gebunden), 4.29% eff.,

Vermittlung für: Santander Consumer Bank
Repräsentatives Beispiel gem. § 17 Abs. 4 PAngV. Diese Finanzierungsangebote sind Beispiele. Gerne ermitteln wir für Sie Ihr individuelles Angebot.

Ausstattung

Sicherheit

- Anti-Blockiersystem ABS

Multimedia

- Radio

Weiteres

- Diesel
- Sonderausstattung: Ambiente-Beleuchtung
- Ausstattungs-Paket: Business
- Einstiegschienen (Edelstahl) beleuchtet
- Fahrassistenten-System: Verkehrs-Informationen-System Live Traffic
- Infotainment-Paket Advanced
- Leder-Paket
- Mittelkonsole vorn mit Rollo / Ablage
- Multibeam LED
- Night-Paket
- Panorama-Schiebedach
- Park-Paket

- Seitenairbag (Sidebag) hinten
- Sound-System
- Start-Paket Weitere Ausstattung: Airbag Beifahrerseite abschaltbar
- Airbag Fahrer-/Beifahrerseite
- Außenspiegel elektr. verstell- und heizbar
- beide
- Beckenairbag vorn (Pelvisbag)
- Brillenfach im Dachhimmel integriert
- DAB-Tuner (Radioempfang digital)
- Design- und Ausstattungslinie AMG Line
- Fahrassistenten-System: Agility Select / Dynamic Select (Fahrmodusschalter)
- Fahrassistenten-System: aktiver Bremsassistent
- Fahrassistenten-System: aktiver Spurhalteassistent
- Fahrassistenten-System: Geschwindigkeitslimit-Assistent
- Fahrzeug Setup (Onlinedienste / Apps)

- Fahrzeug-Monitoring (Fahrzeugortungssystem)
- Fensterheber elektrisch vorn + hinten
- Getriebe 8-Gang - Doppelkupplungsgetriebe DCT
- Karosserie: 5-türig
- Keyless Go Startanlage
- Klimaautomatik (Thermatic)
- Knieairbag Fahrerseite
- Kommunikationsmodul (LTE) Vorbereitung Mercedes me connect
- Kopf-Airbag-System (Windowbag)
- Lenkrad (Sport) mit Multifunktion
- Licht- und Sicht-Paket
- Mercedes-Benz Notrufsystem
- Motor 2
- 0 Ltr. - 110 kW CDI KAT
- Multimediensystem MBUX (Digitales Multimedia-System)
- Radstand 2729 mm
- Reifendruck-Kontrollsystem



STÄNDIG ÜBER 15.000 FAHRZEUGE IM BESTAND!