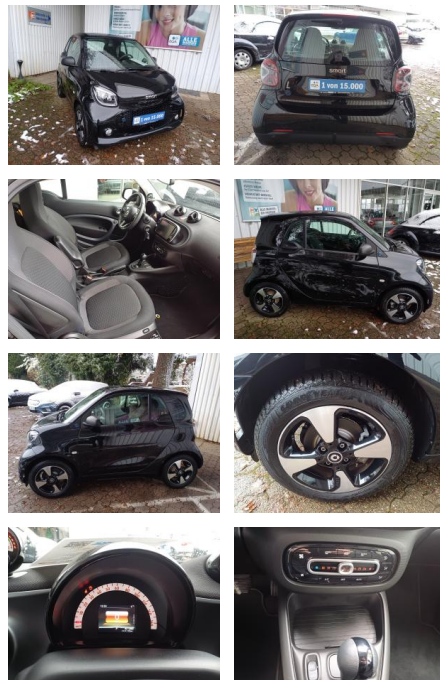




**Smart ForTwo EQ\*Exclusive\*PANO\*PTS\*ALU\*CAM\*MEDIA...**

FL00-W8416WAngebotsnr.:



Erstzulassung:	Kilometer:	Farbe:	Leistung:	Kraftstoffart:
08.09.2023	15.604	Schwarz	60 kW / 82 PS	Elektro

PREIS	FINANZIERUNGSBEISPIEL	
<b>16.250 €</b>	Laufzeit: 72 Monate	Anzahlung: 25 %
	Basis-Finanzierung:**	Mtl. Rate:
	Zielraten-Finanzierung:**	<b>106 €</b>

\* Basisfinanzierung: Anzahlung: 4.063 Euro, Laufzeit: 72 Monate, Nettodarlehen: 12.188 Euro, Gesamtbetrag: 17.819 Euro, Zinssätze: 4.21% Sollz. (gebunden), 4.29% eff.  
 \*\* Zielratenfinanzierung: Anzahlung: 4.063 Euro, Laufzeit: 72 Monate, Nettodarlehen: 12.188 Euro, Zielrate: 8.125 Euro, Gesamtbetrag: 18.429 Euro, Zinssätze: 4.21% Sollz. (gebunden), 4.29% eff.,  
 Vermittlung für: Santander Consumer Bank  
 Repräsentatives Beispiel gem. § 17 Abs. 4 PAngV. Diese Finanzierungsangebote sind Beispiele. Gerne ermitteln wir für Sie Ihr individuelles Angebot.

**Ausstattung**

**Besonderheiten**

- Winter-Paket
- Ladekabel-Paket
- Ganzjahresreifen
- Einparkhilfe hinten und Rückfahrkamera
- Voll-LED-Scheinwerfer
- Panoramadach
- Sitzheizung
- Exclusive-Paket
- 22 kW-Bordlader
- 15" Leichtmetallräder im 4-Speichen-Design in schwarz

**Sicherheit**

- Geschwindigkeitsbegrenzungsanlage
- Reifendruckkontrollsystem
- PDC Park Distance Control hinten
- Anti-Blockiersystem ABS
- Antischlupfregelung ASC+T
- elektronische Stabilitätskontrolle (ESP / DSP)

- Servolenkung
- Geschwindigkeitsregelung (Tempomat)
- Regensensor
- Wegfahrsperre
- Notbremsassistent
- Verbandstasche
- Warndreieck
- **Reifendruckkontrolle**
- Fussgänger-Aufprallschutz vorne und Seite
- Gurtwarnfunktion
- Sidebags
- Akustischer Umfeldschutz
- **Sound Fussgängerschutz (VSP)**
- Pannenset
- i-Size Kindersitzbefestigung
- Kneebag
- Aktiver Brems-Assistent
- Warnweste für Fahrer

**Multimedia**

- Musikstreaming integriert
- USB
- Radio DAB
- Navigationsvorbereitung
- Freisprechen
- MP3 Anschluss
- Bluetooth
- Media-System mit Multifunktionsdisplay
- Kombiinstrument mit farbigem 8
- 9 cm (3
- 5") Display
- **Digitales Radio**
- Kommunikationsmodul (2G/3G)
- smart Media-System connect mit digitalem Radio
- Smartphone-Integration

**Komfort**

- Beheizbares Lenkrad
- Klimaautomatik



**STÄNDIG ÜBER 15.000 FAHRZEUGE IM BESTAND!**