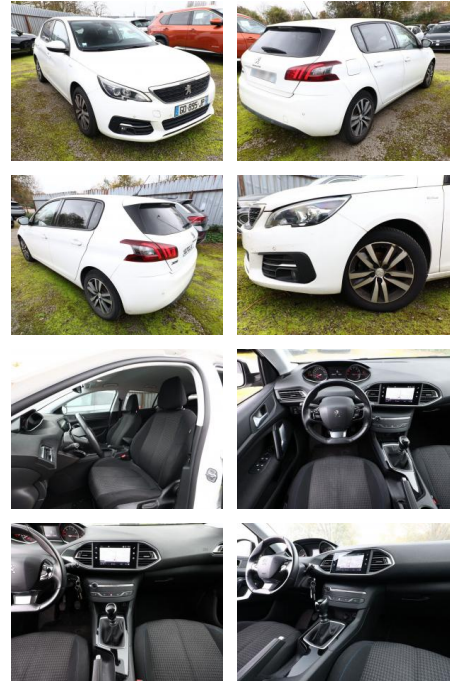




Peugeot 308 1.2 PT 110 Style Nav AppCo Kam PDC

AT27-GW-ASG000gebotsnr.:



| Erstzulassung: | Kilometer: | Farbe: | Leistung: | Kraftstoffart: |
|----------------|------------|--------|----------------|----------------|
| 06.12.2021 | 70.400 | Weiß | 81 kW / 110 PS | Benzin |

PREIS
14.280 €

FINANZIERUNGSBEISPIEL

Laufzeit: 72 Monate Anzahlung: 25 %
 Basis-Finanzierung:* Mtl. Rate:
 Zielraten-Finanzierung:** Mtl. Rate: **93 €**

* Basisfinanzierung: Anzahlung: 3.570 Euro, Laufzeit: 72 Monate, Nettodarlehen: 10.710 Euro, Gesamtbetrag: 15.658 Euro, Zinssätze: 4.21% Sollz. (gebunden), 4.29% eff.
 ** Zielratenfinanzierung: Anzahlung: 3.570 Euro, Laufzeit: 72 Monate, Nettodarlehen: 10.710 Euro, Zielrate: 7.140 Euro, Gesamtbetrag: 16.194 Euro, Zinssätze: 4.21% Sollz. (gebunden), 4.29% eff.,

Vermittlung für: Santander Consumer Bank
 Repräsentatives Beispiel gem. § 17 Abs. 4 PAngV. Diese Finanzierungsangebote sind Beispiele. Gerne ermitteln wir für Sie Ihr individuelles Angebot.

Ausstattung

Sicherheit

- PDC Park Distance Control hinten
- Anti-Blockiersystem ABS
- Antischlupfregelung ASC+T
- elektronische Stabilitätskontrolle (ESP / DSP)
- Servolenkung
- Regensensor
- PDC Park Distance Control vorne

Multimedia

- Radio
- Navigation mit Bildschirm
- Bluetooth

Komfort

- Zentralverriegelung
- Bordcomputer

Interieur

- Multifunktionslenkrad

- el. Fensterheber
- Sitzheizung

Exterieur

- Leichtmetallfelgen
- Nebelscheinwerfer

Umwelt

- Partikelfilter

Weiteres

- Lichtsensor
- elektrische Aussenspiegel
- Start Stop Automatik
- Nichtraucher
- Navigationssystem Plus
- City-Paket Plus (Mobile Online Dienste MirrorLink und AppinCar (Mirror Screen) / Rückfahrkamera mit 180° Umgebungsansicht)
- Sitzheizung vorn

- Radioempfang digital (DAB)
- Einparkhilfe vorn und hinten inkl. Rückfahrkamera (Rückfahrkamera / Einparkhilfe vorn und hinten)
- Außenspiegel elektr. anklappbar
- Fahrassistenz-System: Müdigkeitserkennungssensor
- Lautsprecher (6)
- LM-Felgen 16 Zoll
- Reifen 205/55 R16
- Sonnenblenden mit Spiegel beleuchtet
- USB Schnittstelle
- Verglasung hinten abgedunkelt
- Sicht-Paket (Innenspiegel mit Abblendautomatik / Einschaltautomatik für Fahrlicht / Scheibenwischer mit Regensensor)
- WiP-Bluetooth (Freisprecheinrichtung Bluetooth / Audiobedienung am Lenkrad)
- Elektron. Stabilitäts-Programm (ESP)
- Bosch (Antischlupfregelung (ASR))



STÄNDIG ÜBER 15.000 FAHRZEUGE IM BESTAND!