



Ihr Ansprechpartner

Herr Mike Gehrman

E-Mail: verkauf@autocenter-gehrman.de

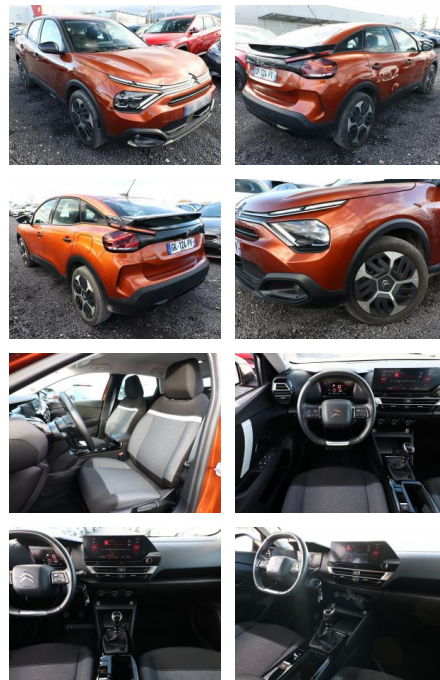
Telefon: 03672 411152

Autocenter Gehrman GmbH

Weimarische Straße 16 - 07407 Rudolstadt - Tel.: 03672 / 411152

Citroën C4 1.2 PureTech 130 Feel LED Kam AppCo

AT27-GW-ABO Angebotsnr.:



Erstzulassung:	Kilometer:	Farbe:	Leistung:	Kraftstoffart:
31.08.2021	42.400	Orange	96 kW / 131 PS	Benzin

PREIS
16.660 €

FINANZIERUNGSBEISPIEL

Laufzeit: 72 Monate Anzahlung: 25 %
 Basis-Finanzierung:* Mtl. Rate:
 Zielraten-Finanzierung:** **108 €**

* Basisfinanzierung: Anzahlung: 4.165 Euro, Laufzeit: 72 Monate, Nettodarlehen: 12.495 Euro, Gesamtbetrag: 18.268 Euro, Zinssätze: 4.21% Sollz. (gebunden), 4.29% eff.
 ** Zielratenfinanzierung: Anzahlung: 4.165 Euro, Laufzeit: 72 Monate, Nettodarlehen: 12.495 Euro, Zielrate: 8.330 Euro, Gesamtbetrag: 18.893 Euro, Zinssätze: 4.21% Sollz. (gebunden), 4.29% eff.,

Vermittlung für: Santander Consumer Bank
 Repräsentatives Beispiel gem. § 17 Abs. 4 PAngV. Diese Finanzierungsangebote sind Beispiele. Gerne ermitteln wir für Sie Ihr individuelles Angebot.

Ausstattung

Sicherheit

- PDC Park Distance Control hinten
- Anti-Blockiersystem ABS
- Antischlupfregelung ASC+T
- elektronische Stabilitätskontrolle (ESP / DSP)
- Regensensor
- Kindersitzbefestigung

Multimedia

- Radio
- Bluetooth

Komfort

- Zentralverriegelung
- Bordcomputer

Interieur

- el. Fensterheber

Exterieur

- metallic
- Nebelscheinwerfer

Umwelt

- Partikelfilter

Weiteres

- Lichtsensor
- elektrische Aussenspiegel
- Start Stop Automatik
- Nichtraucher
- Metallic-Lackierung
- Rückfahrkamera mit 180° Umgebungsansicht
- Lenkrad heizbar
- Ambientebeleuchtung LED
- Außenspiegel elektr. verstellbar
- eCall Notrufsystem
- Fahrassistenz-System: Müdigkeitserkennungssensor

- Fahrassistenz-System: Verkehrszeichenerkennung
- Geschwindigkeits-Regelanlage (Tempomat) inkl. Geschwindigkeits-Begrenzeranlage
- Lautsprecher (6)
- Mittelarmlehne vorn
- Navigation in Verbindung mit dem Smartphone (über Apple CarPlay / Android Auto /...)
- Reifen 195/60 R18
- Smartphone Schnittstelle
- USB Schnittstelle
- Elektron. Stabilitäts-Programm (ESP) (Antischlupfregelung (ASR))
- Scheinwerfer Full-LED (Einschaltautomatik für Fahrlicht)
- Außenspiegel schwarz
- Karosserie: 5-türig
- Lendenwirbelstütze manuell verstellbar
- Motor 1
- 2 Ltr. - 96 kW 12V e-THP / PureTech



STÄNDIG ÜBER 15.000 FAHRZEUGE IM BESTAND!