



Ihr Ansprechpartner

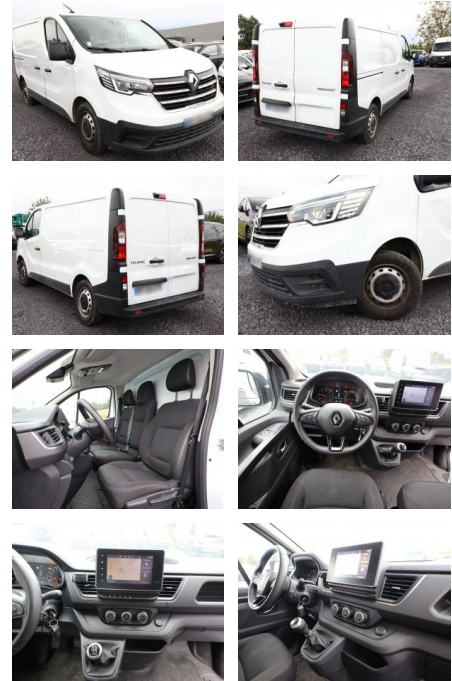
**Frau Sybille Kämmer**

E-Mail: [verkauf@autocenter-gehrmann.de](mailto:verkauf@autocenter-gehrmann.de)  
 Telefon: 03672 411152

Autocenter Gehrman GmbH  
 Weimarerische Straße 16 - 07407 Rudolstadt - Tel.: 03672 / 411152

## Renault Trafic 2.0 BdCi 130 L1 Komfort LED Nav

AT27-GW-ABO **Angebotsnr.:**



Erstzulassung:	Kilometer:	Farbe:	Leistung:	Kraftstoffart:
12.06.2023	27.800	Weiß	96 kW / 131 PS	Diesel

**PREIS**  
**26.250 €**

### FINANZIERUNGSBEISPIEL

Laufzeit: 72 Monate      Anzahlung: 25 %  
 Basis-Finanzierung:\*      Mtl. Rate:  
 Zielraten-Finanzierung:\*\* **171 €**

\* Basisfinanzierung: Anzahlung: 6.563 Euro, Laufzeit: 72 Monate, Nettodarlehen: 19.688 Euro, Gesamtbetrag: 28.784 Euro, Zinssätze: 4.21% Sollz. (gebunden), 4.29% eff.  
 \*\* Zielratenfinanzierung: Anzahlung: 6.563 Euro, Laufzeit: 72 Monate, Nettodarlehen: 19.688 Euro, Zielrate: 13.125 Euro, Gesamtbetrag: 29.770 Euro, Zinssätze: 4.21% Sollz. (gebunden), 4.29% eff.,

Vermittlung für: Santander Consumer Bank  
 Repräsentatives Beispiel gem. § 17 Abs. 4 PAngV. Diese Finanzierungsangebote sind Beispiele. Gerne ermitteln wir für Sie Ihr individuelles Angebot.

## Ausstattung

### Sicherheit

- PDC Park Distance Control hinten
- Anti-Blockiersystem ABS
- Antischlupfregelung ASC+T
- elektronische Stabilitätskontrolle (ESP / DSP)
- Servolenkung
- Regensensor
- Wegfahrsperre

### Multimedia

- Radio
- Navigation mit Bildschirm

### Komfort

- Bordcomputer

### Interieur

- el. Fensterheber

### Exterieur

- Nebelscheinwerfer

### Umwelt

- Partikelfilter

### Weiteres

- Diesel
- Lichtsensor
- elektrische Aussenspiegel
- Nichtraucher
- Klimaanlage
- Seitenairbag vorn (Kopf-Airbag-System (Windowbag))
- Multimedia-System Easy Link mit Navigationssystem (Touchscreen 8")
- Adaptive Geschwindigkeitsregelanlage
- Einparkhilfe hinten mit Rückfahrkamera (Rückfahrkamera)
- Scheinwerfer Full-LED mit LED-Signatur C
- Airbag Beifahrerseite abschaltbar

- Mobiles Büro-Paket 1 (Außenspiegel mit Weitwinkel / Sitze im Fahrerhaus: Beifahrerdoppelsitz umwandlungbar / Laderaumtrennwand mit Durchlademöglichkeit)
- Einparkhilfe hinten
- Geschwindigkeits-Begrenzeranlage inkl. Verkehrszeichenerkennung
- Klare-Sicht-Paket (Licht- und Regensensor / Nebelscheinwerfer)
- Fahrassistenz-System: Müdigkeitserkennung
- Verkleidung im Lade-/Fargastraum
- Reifen 205/60 R16
- Sitze im Fahrerhaus: Fahrersitz Komfort 3-fach verstellbar (Sitze im Fahrerhaus: Beifahrersitz mit Armlehne)
- Audiosystem: Radio CONNECT R&GO
- Batterie 85 Ah
- Drehzahlmesser
- Heckflügeltüren ohne Verglasung



**STÄNDIG ÜBER 15.000 FAHRZEUGE IM BESTAND!**