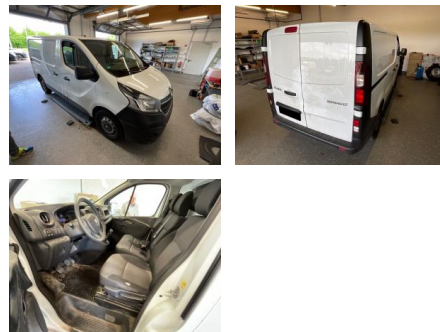




Renault Trafic 1.6 dCi 95 L1H1 2,8t Holz

AT27-GW-AST40 Gebotsnr.:



Erstzulassung:	Kilometer:	Farbe:	Leistung:	Kraftstoffart:
16.12.2019	29.357	Weiß	70 kW / 95 PS	Diesel

PREIS
16.260 €

FINANZIERUNGSBEISPIEL
 Laufzeit: 72 Monate Anzahlung: 25 %
 Basis-Finanzierung:* Mtl. Rate:
 Zielraten-Finanzierung:** **106 €**

* Basisfinanzierung: Anzahlung: 4.065 Euro, Laufzeit: 72 Monate, Nettodarlehen: 12.195 Euro, Gesamtbetrag: 17.829 Euro, Zinssätze: 4.21% Sollz. (gebunden), 4.29% eff.
 ** Zielratenfinanzierung: Anzahlung: 4.065 Euro, Laufzeit: 72 Monate, Nettodarlehen: 12.195 Euro, Zielrate: 8.130 Euro, Gesamtbetrag: 18.440 Euro, Zinssätze: 4.21% Sollz. (gebunden), 4.29% eff.,

Vermittlung für: Santander Consumer Bank
 Repräsentatives Beispiel gem. § 17 Abs. 4 PAngV. Diese Finanzierungsangebote sind Beispiele. Gerne ermitteln wir für Sie Ihr individuelles Angebot.

Ausstattung

Sicherheit

- Anti-Blockiersystem ABS
- Antischlupfregelung ASC+T
- elektronische Stabilitätskontrolle (ESP / DSP)
- Servolenkung
- Wegfahrsperr

Komfort

- Zentralverriegelung
- Bordcomputer

Interieur

- el. Fensterheber

Umwelt

- Partikelfilter

Weiteres

- Diesel
- Lichtsensor

- elektrische Aussenspiegel
- Start Stop Automatik
- Nichtraucher
- Holzfußboden im Laderaum
- Laderaumtrennwand mit Fenster
- Batterie 85 Ah
- Drehzahlmesser
- Heckflügeltüren ohne Verglasung
- Karosserie/Aufbau: Kasten
- Kraftstofftank: 80 Ltr.
- Lenksäule (Lenkrad) verstellbar
- Modellpflege
- Motor 1
- 6 Ltr. - 70 kW dCi Diesel Energy
- Nebelschlussleuchte
- Pollenfilter
- Radiovorbereitung
- Radstand 3098 mm
- Reifen-Reparaturset
- Schadstoffarm nach Abgasnorm Euro 6
- Schiebetür Lade-/Fahrgastraum rechts

- Sitzbezug / Polsterung: Stoff
- Sitze im Fahrerhaus: Beifahrerdoppelsitz
- Sitze im Fahrerhaus: Fahrersitz 3-fach verstellbar
- Vorrüstung für Elektrik Aufbau
- Anti-Blockier-System (ABS)
- Antriebs-Schlupfregelung (ASR)
- Antriebsart: Frontantrieb
- Elektron. Stabilitäts-Programm (ESP)
- Wegfahrsperr
- Getriebe 6-Gang
- Airbag Fahrerseite
- Fensterheber elektrisch vorn
- Verzurrösen Laderaumboden
- Zentralverriegelung mit Fernbedienung
- Bordcomputer
- Wärmeschutzverglasung
- Servolenkung
- Außenspiegel elektr. verstell- und heizbar
- Einschaltautomatik für Fahrlicht



STÄNDIG ÜBER 15.000 FAHRZEUGE IM BESTAND!