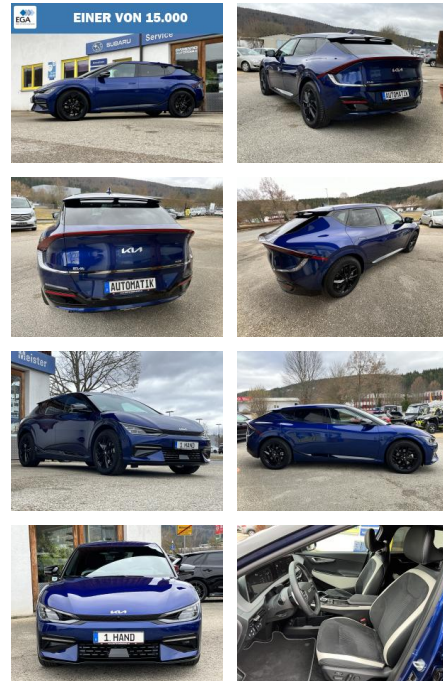




**Kia EV6 Elektro 77,4 kWh GT Line TOP ZUSTAND**

DA04-ED2402-2024000188 nr.:



**EINER VON 15.000**

Erstzulassung:	Kilometer:	Farbe:	Leistung:	Kraftstoffart:
01.03.2022	44.000	Blau	168 kW / 228 PS	Elektro

**PREIS**  
**40.130 €**

**FINANZIERUNGSBEISPIEL**  
 Laufzeit: 72 Monate      Anzahlung: 25 %  
 Basis-Finanzierung:\*      Mtl. Rate:  
 Zielraten-Finanzierung:\*\* **261 €**

\* Basisfinanzierung: Anzahlung: 10.033 Euro, Laufzeit: 72 Monate, Nettodarlehen: 30.098 Euro, Gesamtbetrag: 44.004 Euro, Zinssätze: 4.21% Sollz. (gebunden), 4.29% eff.  
 \*\* Zielratenfinanzierung: Anzahlung: 10.033 Euro, Laufzeit: 72 Monate, Nettodarlehen: 30.098 Euro, Zielrate: 20.065 Euro, Gesamtbetrag: 45.510 Euro, Zinssätze: 4.21% Sollz. (gebunden), 4.29% eff.,  
 Vermittlung für: Santander Consumer Bank  
 Repräsentatives Beispiel gem. § 17 Abs. 4 PAngV. Diese Finanzierungsangebote sind Beispiele. Gerne ermitteln wir für Sie Ihr individuelles Angebot.

**Ausstattung**

**Besonderheiten**

- Top Zustand
- 1.HAND
- Werksgarantie
- Auf Wunsch Winterkomplettreder für 499 EUR Aufpreis
- Finanzierung ohne Anzahlung möglich
- Gerne nehmen wir Ihr Fahrzeug in Zahlung
- **Sonderausstattung:**
- **Assistenz-Paket Plus**
- Head-up-Display (Frontsichtanzeige)
- Monitor für Totwinkel-Assistent
- Kamerasystem Around View
- Remote Parklenkassistent (Remote Smart Parking Assist. RSPA)
- Heckaufprall-Vermeidung (Prävention Heckkollision)
- aktiver Totwinkel-Assistent (BCA-R)
- Metallic-Lackierung
- **Wärmepumpe für Heizungs-/Klimaanlage**
- Standheizung

- **Adapter zum Anschluss von 230V-Geräten an der Ladebuchse**
- **Ausstattung GT-LINE**
- Heckleuchten LED
- Induktionsladeschale für Smartphone
- Sitzheizung hinten
- Verglasung hinten abgedunkelt (Privacy Glass)
- Einparkhilfe vorn und hinten
- Rückfahrkamera
- Lenkrad heizbar
- Lendenwirbelstütze Sitz vorn links und rechts. elektr. verstellbar

**Sicherheit**

- Abstandswarner
- Geschwindigkeitsbegrenzungsanlage
- Müdigkeitswarnsystem
- Notrufsystem
- Reifendruckkontrollsystem
- Totwinkel-Assistent

- PDC Park Distance Control hinten
- Elektronische Parkbremse
- Anti-Blockiersystem ABS
- Antischlupfregelung ASC+T
- elektronische Stabilitätskontrolle (ESP / DSP)
- Servolenkung
- Geschwindigkeitsregelung (Tempomat)
- Alarmanlage
- Regensensor
- Wegfahrsperrung
- Kindersitzbefestigung
- PDC Park Distance Control vorne
- Spurhalteassistent
- Notbremsassistent
- Spurwechselsassistent
- Anti-Blockier-System (ABS)
- aktiver Spurhalteassistent (LKAS. Lane Keep Assist System)
- Müdigkeitserkennungs-Sensor (Driver Attention Warning. DAW)

**EGA STÄNDIG ÜBER 15.000 FAHRZEUGE IM BESTAND!**