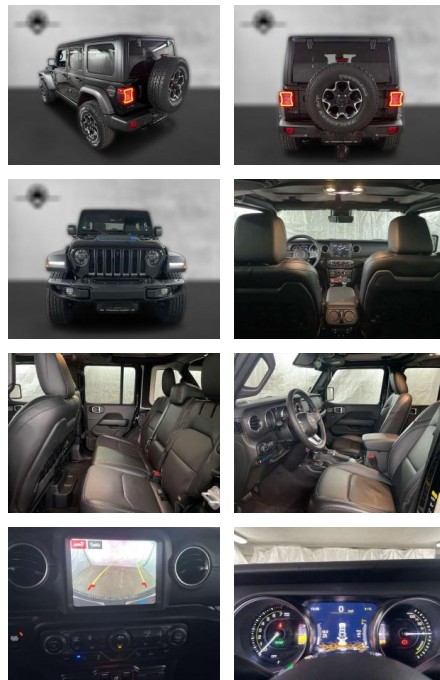




## Jeep Wrangler JL PHEV 4xe RUBICON UMBAU, AHK

AP38-6980910-K-00001



Erstzulassung:	Kilometer:	Farbe:	Leistung:	Kraftstoffart:
01.05.2022	26.900	Schwarz	280 kW / 381 PS	Benzin

PREIS	FINANZIERUNGSBEISPIEL	
<b>67.730 €</b>	Laufzeit: 72 Monate	Anzahlung: 25 %
	Basis-Finanzierung:**	Mtl. Rate:
	Zielraten-Finanzierung:**	<b>441 €</b>

\* Basisfinanzierung: Anzahlung: 16.933 Euro, Laufzeit: 72 Monate, Nettodarlehen: 50.798 Euro, Gesamtbetrag: 74.268 Euro, Zinssätze: 4.21% Sollz. (gebunden), 4.29% eff.  
 \*\* Zielratenfinanzierung: Anzahlung: 16.933 Euro, Laufzeit: 72 Monate, Nettodarlehen: 50.798 Euro, Zielrate: 33.865 Euro, Gesamtbetrag: 76.811 Euro, Zinssätze: 4.21% Sollz. (gebunden), 4.29% eff.,  
 Vermittlung für: Santander Consumer Bank  
 Repräsentatives Beispiel gem. § 17 Abs. 4 PAngV. Diese Finanzierungsangebote sind Beispiele. Gerne ermitteln wir für Sie Ihr individuelles Angebot.

## Ausstattung

### Sicherheit

- Anti-Blockiersystem ABS

### Multimedia

- Radio

### Weiteres

- Fahrzeug-Nr. für Anfragen: 6980910-K-13955 Fahrzeugstatus: Platz 2 Zonen Klimaautomatik Automatik Leder schwarz I.Hand Navigationssystem mit Farbdisplay Rückfahrkamera Voll-LED-Scheinwerfer und LED-Rückleuchten Sitzheizung vorn Lenkradheizung Tempomat (Geschwindigkeits-Regelanlage) Licht & Regensensor Berganfahr- und Bergabfahrassistent Auffahrwarnsystem PDC (Park-Distance-Control) Telefon Freisprecheinrichtung (Bluetooth) Allradantrieb Getönte Scheiben hinten

- Änderungen
- Zwischenverkauf vorbehalten
- und Zubehör
- Besuchen Sie bitte unseren Shop bei eBay: <http://stores.ebay.de/autohaus-prahst-gmbh>
- Bitte beachten Sie auch folgendes: Finanzierung auch ohne Anzahlung zu Top Konditionen möglich. Wir nehmen Ihren Gebrauchtwagen gerne in Anzahlung
- ANKAUFFORMULAR auch unter <http://www.autohaus-prahst.de/ankauf>
- Auslieferung Bundesweit möglich!!
- Sie erhalten auf Wunsch jedes Fahrzeug mit DEKRA oder TÜV Siegel
- FINANZIERUNG oder LEASING fragen Sie uns! ... Änderungen
- Zwischenverkauf und Irrtümer vorbehalten.



**STÄNDIG ÜBER 15.000 FAHRZEUGE IM BESTAND!**